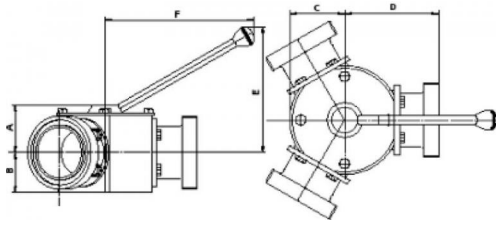




Die manuell, pneumatisch oder elektrisch betätigte Molchweiche MVH ist entwickelt worden für den Einsatz in Molchsystemen in der Lebensmittelindustrie, in der Chemie und im Pharmazeutischen Bereich. Der Typ MVH besteht aus einem soliden Edelstahlgehäuse mit drei um 120° versetzten Rohrleitungsanschlüssen, die in Flansch- oder Milchröhrausführung lieferbar sind. Das Kugelkücken verbindet jeweils zwei Anschlüsse.

1	Stainless stell components	Edelstahlkomponenten	AISI 316L, AISI 304
2	Seal	Dichtungsring	Teflon (PTFE) rings/Ringe
3	Gaskets	Dichtung	Viton
4	Finish	Ende	semi-bright/halbgläzend



A	mm	34	49	57,5	65,5	78,5	89	34	40,5	49	57,5	65,5	78,5	89
B	mm	29,5	43	50	58	67,5	81,5	29,5	35,5	43	50	58	67,5	81,5
C	mm	37	54,5	65	79	92	110	37	44	54,5	65	79	92	110
D	mm	78	96,2	107	123	139,7	160	78	78	96,2	107	117	139,7	160
E	mm	115	155	155	198	250	265	115	101	155	155	198	250	265
F	mm	135	160	205	265	295	295	135	146	160	205	265	295	295