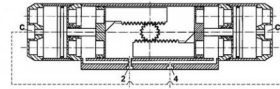
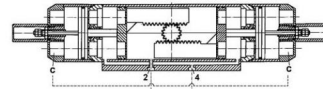




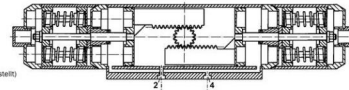
Funktionschema
(Mittelstellung dargestellt)
GTD/GCD.../90+90 und 120+120
(mit festgelegter Zwischenstellung)



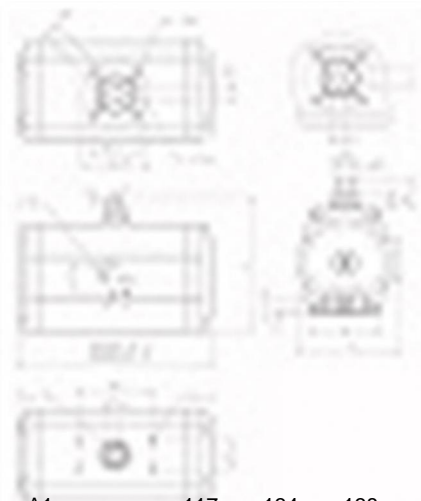
Funktionschema
(Mittelstellung dargestellt)
GTD/GCD.../90+90 und 120+120...EZE
(mit justierbarer Schalt- und Mittelstellung)



Funktionschema
(Mittelstellung = Grundstellung dargestellt)
GTE/GCE.../90+90
(mit federzentrierter Mittelstellung)



Pneumatischer Doppelkolben-Schwenkantrieb in doppelt und einfachwirkender Ausführung. Schwenkwinkel $90^\circ + 90^\circ (180^\circ)$ bzw. $120^\circ + 120^\circ (240^\circ)$ Durch zwei Zusatzkolben wird eine dritte (Zwischen-)Stellung möglich. Die Zwischenstellung ist genau reproduzierbar. Einsatz bei Mehrwegearmaturen und Molchweichen. Sicherheitsfunktion mit federzentrierter Mittelstellung. Besonderheiten: – verschiedene Sicherheitskonzepte durch unterschiedliche Ansteuerung möglich – universelle Befestigungsmöglichkeit aller Signalgeräte an genormten Verbindungsstellen – leichte und ungefährliche Handhabung durch die bar-Sicherheitsfedern



A1	mm	117	134	138	161	180	204	222	292	298	337	377	420	462	603	683
A2	mm	-	150	154	182	204	236	252	-	348	-	439	-	538	705	809
A3	mm	-	194	188	235	268	-	323	426	448	-	565	-	690	905	-
B	mm	46	50	60	65	67	70	90	90	103	110	110	135	135	160	160
CxTiefe / Cxdepth	mm	9x12	11x19	11x19	11x19	14x25	17x30	17x30	17x30	22x39	22x39	27x48	27x48	36x64	46x82	46x82
DxTiefe / Dxdepth	mm	M 6x9	M 6x9	M 8x12	M 8x12	M 8x12	M 8x12	M 10x15	M 10x15	M 10x15	M 12x18	M 12x18	-	-	-	-
E	mm	95	104	118	130	138	147	170	170	190	228	228	285	285	332	332
F	mm	10	18	18	19	19	19	25	25	25	27	27	40	40	50	50
GxTiefe / Gxdepth	mm	M 5x8	M 5x8	M 6x9	M 6x9	M 6x9	M 6x9	M 8x12	M 8x12	M 8x12	M 10x15	M 10x15	M 16x24	M 16x24	M 20x28	M 20x28
Ø H	mm	12	14	14	14	14	19,5	19,5	28	28	28	36	36	40	40	40
K	mm	80	80	80	80	80	80	80	80	80	130	130	130	130	130	130
L	mm	36	36	50	50	50	50	70	70	70	102	102	140	140	165	165
M	mm	42	50	70	70	70	70	102	102	102	125	125	-	-	-	-
N	mm	16	16	16	16	16	16	16	16	16	16	11	11	11	11	11
Ø R	mm	12	12	12	18	18	25	25	40	40	40	45	45	60	60	60
S	mm	10	10	10	10	10	14	14	20	20	20	28	28	32	32	32
SW	mm	9	14	14	17	17	17	22	22	22	27	27	36	36	46	46
T	mm	23,8	23,8	25,3	29,3	32,3	37,3	40,3	53,3	53,3	53,3	66,3	66,3	79,3	105,3	134
U	mm	2	2	2	2	2	2	2,5	2,5	3	3	3	4	4	4	4
V	mm	61	68	79	92	100	110	-	-	-	-	-	-	-	-	-
Z	mm	12,1	14,1	14,1	14,1	18,1	22,2	22,2	22,2	28,2	28,2	36,2	36,2	48,2	60,2	60,2