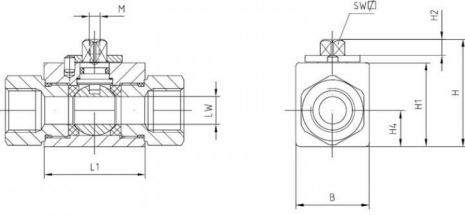




Serie 040 - DN04 bis DN25 Gehäuse, Kugel, Schaltwelle: Stahl Einsatzbereiche: Baumaschinenhydraulik, Landmaschinenhydraulik, Mobilhydraulik, Bergbau, Lackiertechnik (Dichtungswerkstoffe und Oberflächen z.T. angepasst)



Artikel/Typ/Code	DN	SW	D	SW	L	H1	Gew./Gewichte
	mm	mm	mm	mm	mm	mm	kg
01 Kugelhahn DN150 200 RP Hand-Hand DN150 200	4	5	G 1/2"	-	49	9	22 0,35
	6	6	G 3/4"	-	49	12	22 0,35
	10	10	G 1"	-	49	12	22 0,35
	13	13	G 1 1/4"	-	73	12	27 0,5
	20	20	G 2"	-	84	14	32 0,75
	32	32	G 2 1/2"	-	94	17	41 1,5
02 Kugelhahn DN150 200 RP Hand-Hand DN150 200	4	5	1/2" NPT	-	49	9	22 0,35
	6	6	3/4" NPT	-	49	12	22 0,35
	10	10	1" NPT	-	73	12	27 0,5
	13	13	1 1/4" NPT	-	92	12	30 0,65
	20	20	1 1/2" NPT	-	97	14	41 1,5
	32	32	1 3/4" NPT	-	112	17	46 2
03 Kugelhahn DN150 200 RP Hand-Hand DN150 200	4	5	M 12x1,5	6	47	7	22 0,3
	6	6	M 14x1,5	8	47	7	22 0,3
	8	8	M 16x1,5	10	71	8	22 0,3
	10	10	M 18x1,5	12	71	8	22 0,3
	13	13	M 22x1,5	12	73	8	27 0,5
	15	15	M 24x1,5	15	84	9	30 0,6
	16	16	M 26x1,5	16	84	9	30 0,6
	18	18	M 30x1,5	18	83	9	32 0,75
	20	20	M 36x2	22	102	11	41 1,5
	25	25	M 42x2	26	106	11	46 2
	32	32	M 48x2	35	114	13	60 2,1
	40	40	M 56x2	42	114	13	65 2,2
04 Kugelhahn DN150 200 RP Hand-Hand DN150 200	4	5	M 14x1,5	6	71,5	9	22 0,35
	6	6	M 16x1,5	8	72	9	22 0,35
	8	8	M 18x1,5	10	72	9	22 0,35
	10	10	M 20x1,5	12	77	9	22 0,35
	13	13	M 22x1,5	14	84	11	27 0,5
	15	15	M 24x1,5	16	87	11	30 0,6
	16	16	M 26x1,5	16	87	11	30 0,6
	18	18	M 30x1,5	20	91	13	32 0,75
	20	20	M 36x2	25	110	15	41 1,5
	25	25	M 42x2	30	120	17	46 2
	32	32	M 48x2	38	125	19	60 2,1
	31 Kugelhahn DN150 200 RP Hand-Hand DN150 200	4	5	1/2" UNF 28	-	49	9
6		6	3/4" UNF 28	-	49	12	22 0,35
10		10	1" UNF 28	-	73	12	27 0,5
13		13	1 1/4" UNF 28	-	84	14	32 0,75
20		20	1 1/2" UNF 28	-	94	17	41 1,5
32		32	1 3/4" UNF 28	-	112	19	46 2

LW Ø	mm	5	6	8	10	13	15	20	24
PN	bar	500	500	500	500	500	500	400	350
L1	mm	36	36	36	43	48	48	62	66
B	mm	26	26	26	32	35	38	49	60
H	mm	43,5	43,5	43,5	49	51	62	73	76
H1	mm	32	32	32	38	40	46	57	60
H2	mm	8	8	8	8	12	12	12	12
H4	mm	13	13	13	16	17,5	19	24,5	26,5
SW	mm	9	9	9	9	9	12	14	14
M	mm	M5	M5	M5	M5	M5	M6	M6	M6